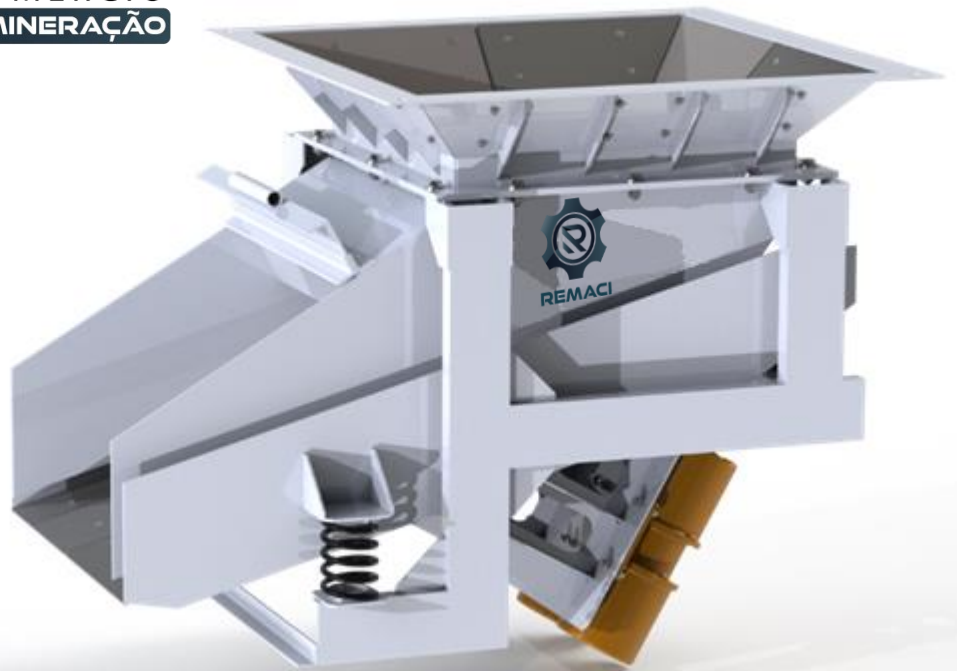




**REMACI**  
INDÚSTRIA E COMÉRCIO  
EQUIPAMENTOS DE MINERAÇÃO

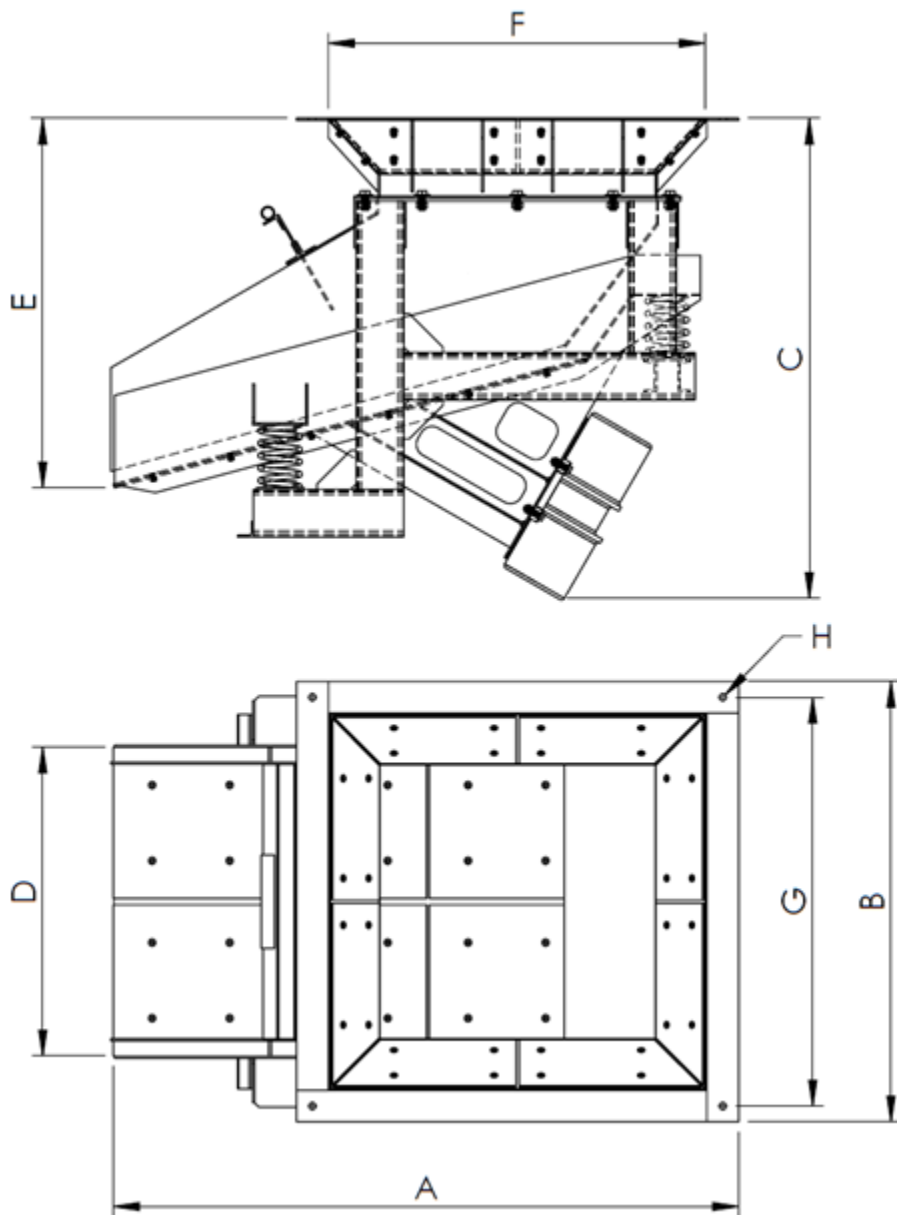
# **CALHA VIBRATÓRIA REMACI**



As Calhas Vibratórias REMACI são projetadas para serem instaladas sob pilhas ou silos, promovem a retomada de material estocado através de uma alimentação contínua para os transportadores de correia e processos subsequentes. Sua construção é simples e robusta. Uma mesa vibrante revestida contra desgaste. Estrutura de apoio por 4 molas helicoidais de grande flexibilidade e resistência. A estrutura de apoio é normalmente fixada no teto de túneis ou no flange inferior de silos. As placas de revestimentos da mesa vibrante e da tremonha da calha podem ser substituídas periodicamente. Além disso a calha possui uma comporta para contenção do material em caso de manutenção.

## ESPECIFICAÇÃO TÉCNICA

Modelo	A	B	C	D	E	F	G	H
CV 1005	1625	1030	970	750	750	800	920	20
CV 1508	2020	1400	1540	880	1170	1200	1310	24
CV 1810	2390	1700	1950	1050	1480	1400	1630	27



Modelos	Peso (Kg)	Motovibrador	Capacidade (m <sup>3</sup> /h)	Tamanho máx. da pedra
CV 1005	310	400 / 12	30 – 80	4"
CV 1508	760	800 / 12	70 – 150	8"
CV 1810	1270	1500 / 12	100 – 200	12"

Para aplicações fora desta faixa, consultar o fabricante.



**REMACI**  
INDÚSTRIA E COMÉRCIO  
**EQUIPAMENTOS DE MINERAÇÃO**

**FALE CONOSCO**

**Telefone (+55) 62 3025-0843**

**WhatsApp 62 9.9847-4543**

**E-mail: [vendas@remaci.com.br](mailto:vendas@remaci.com.br)**

**[www.remaci.com.br](http://www.remaci.com.br)**